

Neugestaltung Michelbrink, Hamminkeln

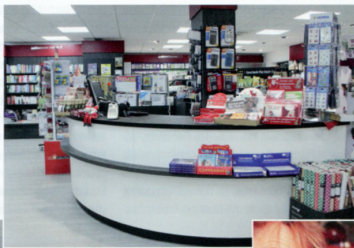
Klassiker ganz modern

MAIER SHOPDESIGN | Fünf Kernkompetenzen auf rund 300 qm Ladenfläche in Szene setzen – eine spannende Aufgabe für ein Ladenbau-Unternehmen. Bei dem Stammhaus von Michelbrink in Hamminkeln gehen Schule/Büro, Trendthemen, Bücher sowie Ranzen und Taschen eine spannende Symbiose ein.

Das Ladengeschäft Michelbrink in Hamminkeln darf man getrost als traditionsreiches Unternehmen bezeichnen: Gegründet 1903, ist es bis heute Sitz des Unternehmens, das insgesamt in elf Städten Niederlassungen hat. Zwei Stockwerke stehen für die fünf großen Sortimentsbereiche von Michelbrink zur Verfügung. Man kann das Ladengeschäft also durchaus als „Klassiker“ bezeichnen – klassisch im Sinne seiner Sortimentsgruppen, aber auch im Sinne seiner langen Geschichte, und drittens im Sinne seiner neuen, modernen Ladengestaltung.

Das Thema Trendartikel findet sich zentral an den Laufwegen in den besten Lagen des Geschäfts. Schule und Büro befinden sich im Untergeschoss – für den Zielkauf wird der Kunde also nach unten geführt. Das Erdgeschoss ist den Ranzen und Taschen vorenthalten. Hier besitzt Michelbrink eine herausragende Kompetenz. Außerdem befinden sich auf dieser Ebene auch die Bereiche PBS und Buch. Beschriftungsblenden helfen bei der Orientierung, zudem setzt Michelbrink auch auf eine charakteristische Einrichtung der Bereiche. So dominiert bei den Büchern die emotionale Gestaltung

mit Sitzgelegenheiten in warmen Tönen. Der Kassenbereich stellt einen zentralen Punkt dar. Von hier aus hat man den direkten Blick zum Eingangsbereich, um Kunden gleich willkommen zu heißen. Dies unterstreichen auch die hellen und weiten Schaufenster, die in das Geschäft einladen. Besonderes Einrichtungsmoment sind bei Michelbrink die Thementische. Auf ihnen vereinen sich unterschiedlichste Produkte zu Geschenk- und Themenfamilien. Flexibel zwischen PBS und Buchbereich platziert, laden sie zum Flanieren ein. www.maier-shopdesign.de



Umbau im November 2015: Helles Grau und Anthrazit gehen mit dem warmen Ton Rubinrot eine spannungsreiche Kombination ein.

